

Nieuwe Sluis

TERNEUZEN



Stappen tot oplevering Nieuwe Sluis Terneuzen

De bouw van de Nieuwe Sluis is nog steeds in volle gang. De oplevering komt steeds dichterbij. Welke activiteiten we nog moeten uitvoeren voor die tijd, zetten we hieronder op een rijtje. De werkzaamheden zijn niet op chronologische

volgorde, bepaalde activiteiten kunnen tegelijkertijd plaatsvinden. Het geheel geeft in ieder geval een beeld van wat nog moet gebeuren voordat het eerste schip door de Nieuwe Sluis kan varen.

1 Wegverkeer over noordbrug Middensluis

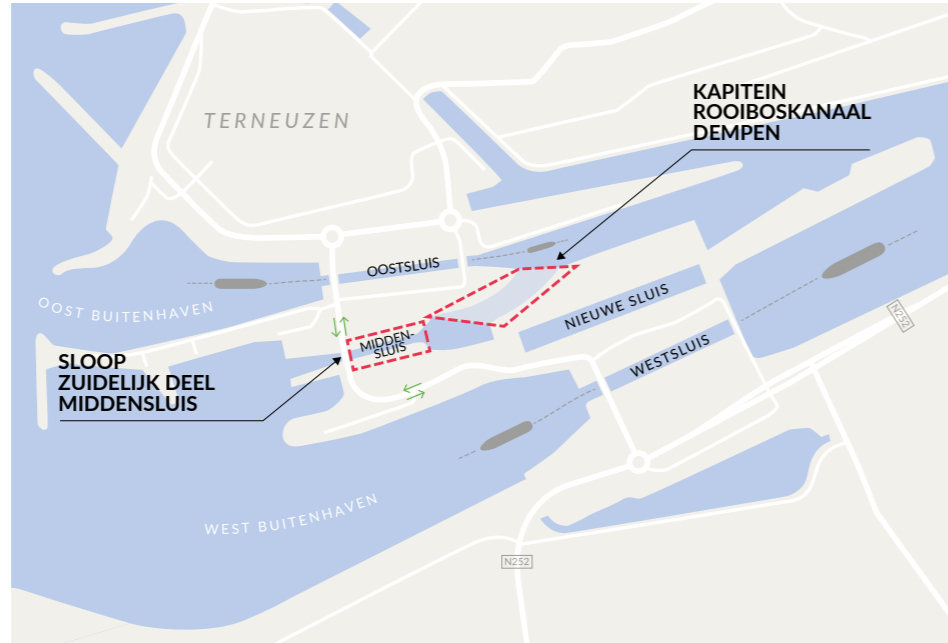
De Middensluis maakt plaats voor de Nieuwe Sluis. De sloop van het zuidelijke deel is bezig. Het wegverkeer kan alleen gebruikmaken van de noordbrug van de Middensluis en hier geldt een snelheidsbeperking voor het wegverkeer. Aangezien de brug niet meer omhoog hoeft, levert dit verder geen hinder op. Scheepvaartverkeer kan gebruikmaken van de Oost- en de Westsluis.



2 Sluiten tijdelijk doorvaartkanaal:

Kapitein Rooiboskanaal

Om het noordelijk deel van de Middensluis te kunnen slopen, is het nodig om het tijdelijk doorvaartkanaal / Kapitein Rooiboskanaal te dempen. Vervolgens kunnen we hier de primaire waterkering verder aanleggen. Het wegverkeer gaat nog over de noordbrug van de Middensluis. Scheepvaartverkeer kan gebruikmaken van de Oost- en de Westsluis. Spuien gaat tot het voorjaar van 2023 via de Oost- en Westsluis en het water wordt via alternatieve routes afgelaten in Vlaanderen. De noordkant van de Middensluis is nog onderdeel van de primaire waterkering tot het Kapitein Rooiboskanaal helemaal is gesloten.



3 Plaatsen deuren en bruggen

Een mooie mijlpaal is het plaatsen van de deuren en bruggen. Hiervoor halen we alvast een deel weg van landtong Zuid (bouwterrein Zeevaartweg) om ruimte te maken voor de invaart van de deuren en bruggen. De deuren en bruggen komen op pontons vanaf de opslaglocatie in Westdorpe over het kanaal naar de Nieuwe Sluis. De bruggen hebben een lengte van 84 meter en zijn 18 meter breed. De sluisdeuren zijn ieder 58 meter lang, 25 meter hoog en 9 meter diep.



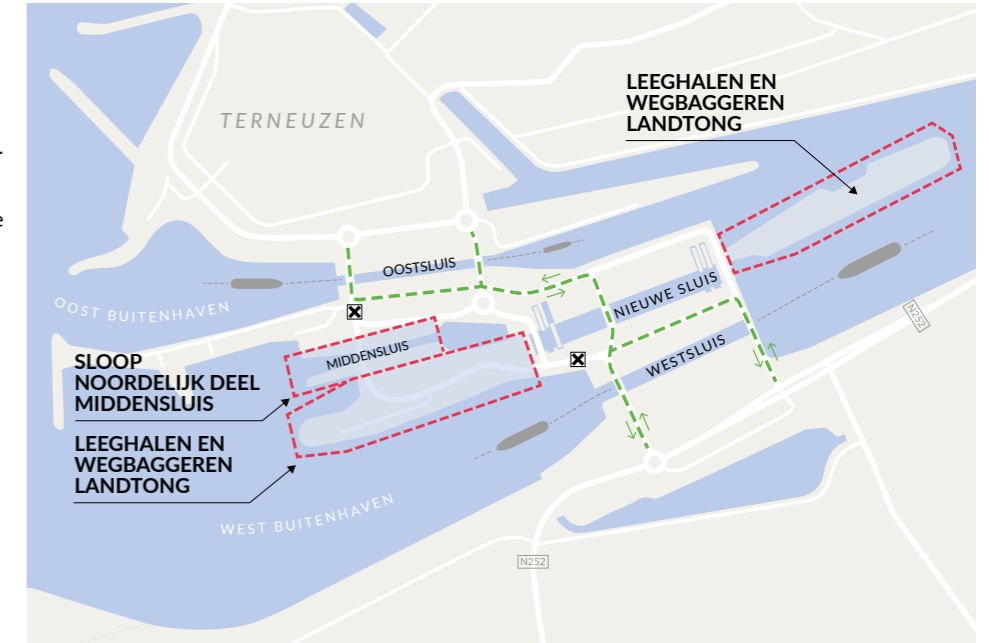
4 Verkeer over tijdelijke weg Nieuwe Sluis

Het wegverkeer gaat via een weg-omleiding over een tijdelijke brug over de sluiscolk van de Nieuwe Sluis. Hierdoor kunnen de nieuwe wegen langs de Nieuwe Sluis aangelegd worden. Ook leggen we een nieuwe rotonde aan. Ondertussen werken we verder aan de installatie van de deuren en de bruggen. Spuien kan via de Nieuwe Sluis zodra er een doorgang is van het buitenhoofd van de Nieuwe Sluis naar de Westerschelde.



5 Wegbaggeren landtongen

We slopen het noordelijk deel van de Middensluis. Ook moeten we de landtongen aan de noord- en zuidkant voor de ingang van de Nieuwe Sluis helemaal leeghalen en wegbaggeren. Dit is een flinke klus, vanwege de verschillende grondlagen en wat we kunnen tegenkomen in de ondergrond. In de afgelopen jaren hebben we al veel onderzoek gedaan naar de bodemkwaliteit en eventuele oude funderingen of andere resten die we nog kunnen tegenkomen. Scheepvaartverkeer kan gebruikmaken van de Oost- en de Westsluis. De primaire waterkering loopt over het gedempte Kapitein Rooiboskanaal en via de Nieuwe Sluis.



6 Wegverkeer over binnen- en buitenhoofd Nieuwe Sluis

Voor het wegverkeer is de Nieuwe Sluis bij deze stap al in gebruik, want er kan al gebruik worden gemaakt van de nieuwe bruggen en wegen van en rondom de Nieuwe Sluis. Scheepvaartverkeer kan nog steeds alleen gebruikmaken van de Oost- en de Westsluis.

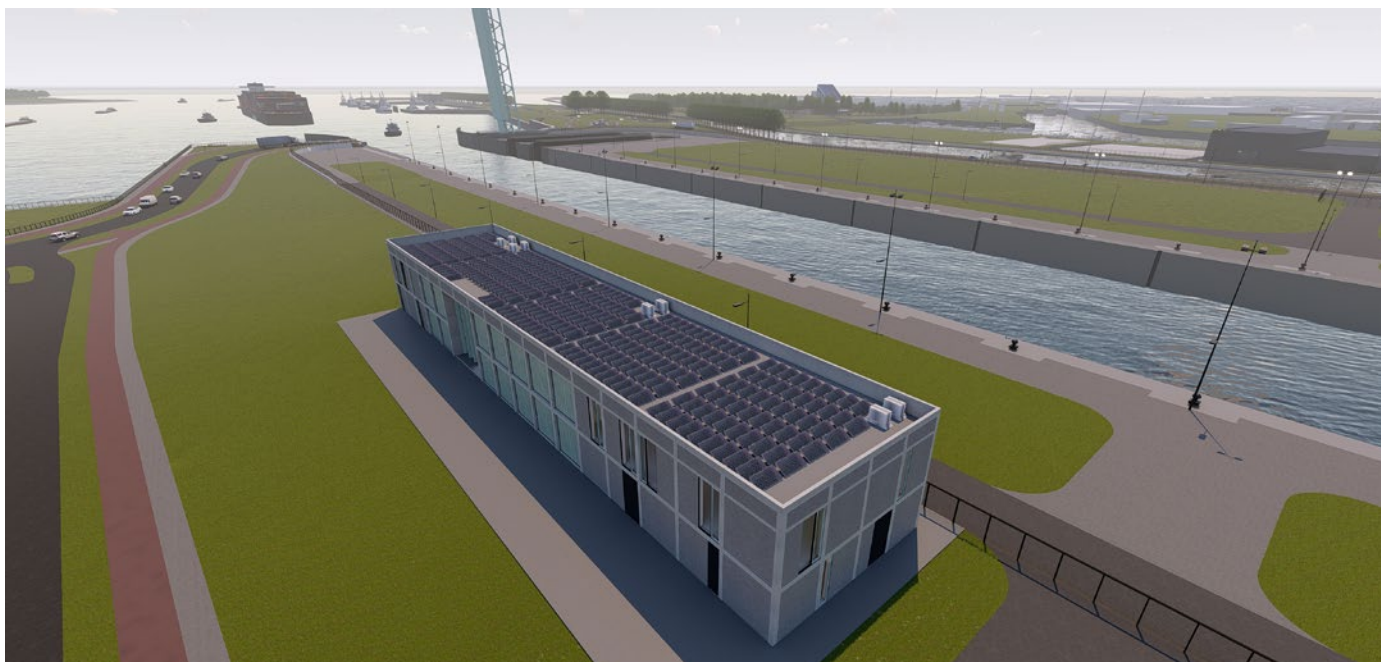
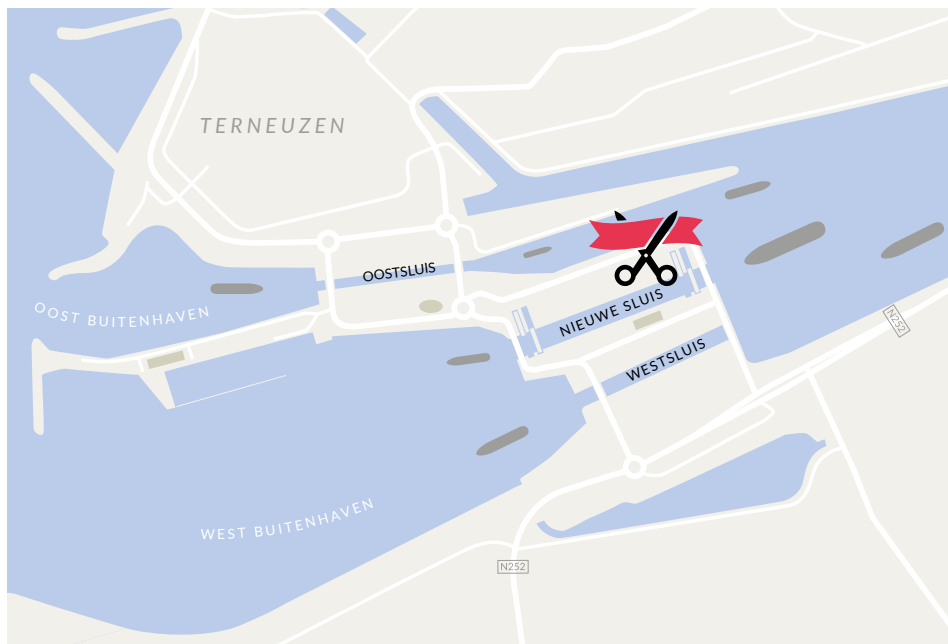


7 En verder...

Naast de Nieuwe Sluis werken we ook aan deelprojecten op het sluisencomplex. Zo moeten we de dienstenhaven en het bijbehorende gebouw afronden. Ook bouwen we een bediengebouw naast de Nieuwe Sluis. En we verplaatsen het oorlogsmonument terug naar een mooie, nieuwe verblijfsplek midden op het sluisencomplex. Ook werken we aan de definitieve inrichting van de Schependijk.



8 Oplevering Nieuwe Sluis
Na bouwen en testen, nemen we de Nieuwe Sluis in gebruik. Een grotere toegangspoort naar het kanaal en terug naar de Westerschelde om meer en grotere scheepvaart te kunnen laten passeren. En dat voor de komende 100 jaar. We kijken uit naar deze mijlpaal!



De bouw van de Nieuwe Sluis in Terneuzen is al sinds eind 2017 in volle gang. De Nieuwe Sluis zorgt voor een betere toegang en vlottere doorstroming van het toenemende scheepvaartverkeer, voor zowel binnenvaart- als zeeschepen. Het sluisencomplex bij Terneuzen is dé toegangspoort naar Terneuzen en Gent in de haven van North Sea Port en zorgt voor een scheepvaartverbinding tussen Nederland, België en Frankrijk. Het laatste nieuws over de Nieuwe Sluis staat altijd op www.nieuwesluisterneuzen.eu.

Contact



Post- en bezoekadres Terneuzen:
Nieuwe Sluis Terneuzen, Kennedylaan 1, 4538 AE Terneuzen.

Heeft u vragen tijdens werkzaamheden van Nieuwe Sluis Terneuzen? Bel dan +31 (0)85 303 62 70 of e-mail nieuwesluisterneuzen@vnscc.eu

Meer weten over het project? Bezoek informatiecentrum Portaal van Vlaanderen. Kijk op www.portaalvanvlaanderen.nl voor de openingstijden.

oktober 2022

In opdracht van:



Uitgevoerd door:



Medegefinancierd door:

