


# Nieuwe Sluis

TERNEUZEN

## De bouw van de Nieuwe Sluis

Harm Verbeek, omgevingsmanager

 Medegefinancierd door de Europese Unie  
De financieringsfaciliteit voor Europese verbindingen

 Schelde  
VLAAMSE GOEDERENRANG  
COÖRDINATOR

## Inhoudsopgave

- Voorbereiding realisatie
- Terugblik op de bouw van de huidige sluisen
- Het bestaande sluisencomplex
- Wat doen we met natuur en cultuur?
- Inrichting van het nieuwe sluisencomplex

Nieuwe  
Sluis

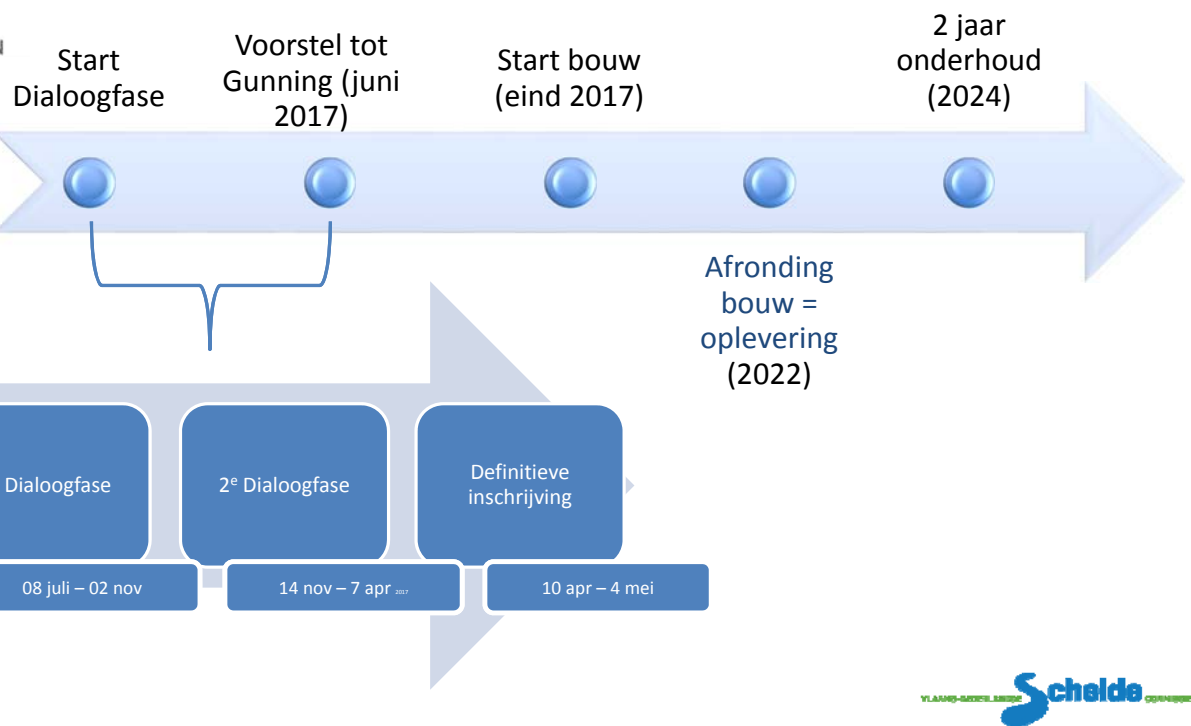
TERNEUZEN

## Vorbereiding realisatie

Wat brengt de bouw ons straks?

## Design & Construct Contract

- VL-NL coproductie
- Juridische opdrachtgever NL
- Basis is RWS modelcontract D&C / UAV-GC 2005,
- Met aanvullingen vanuit projectrisico's
- Specifieke aandacht voor levensduur & onderhoud

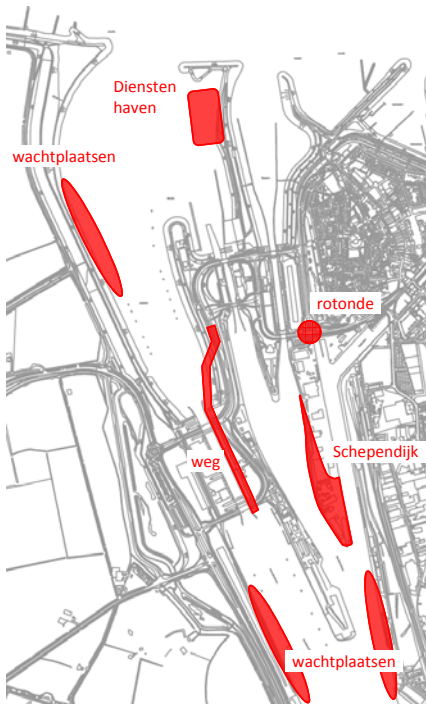


## Wat gebeurt er nu buiten?

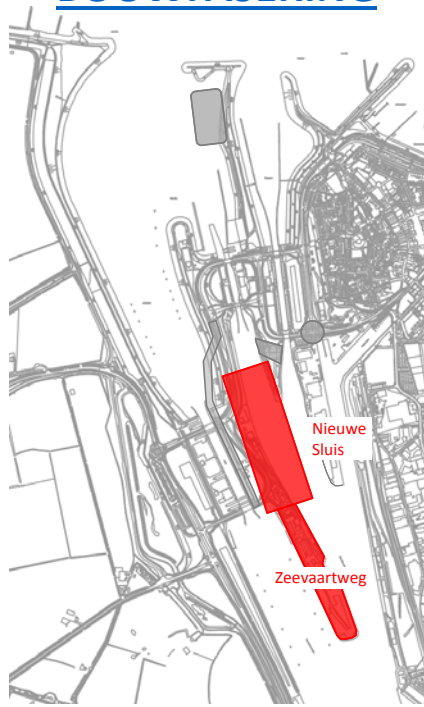
- Kabels en leidingen → verplaatsen van noodstroomvoorziening en inkoop punt stroom sluisencomplex
- Aanleg werkterrein en steiger voor nautische dienstverlener
- Bouw tijdelijke huisvesting voor verschillende dienstverleners
- Sloop van gebouwen



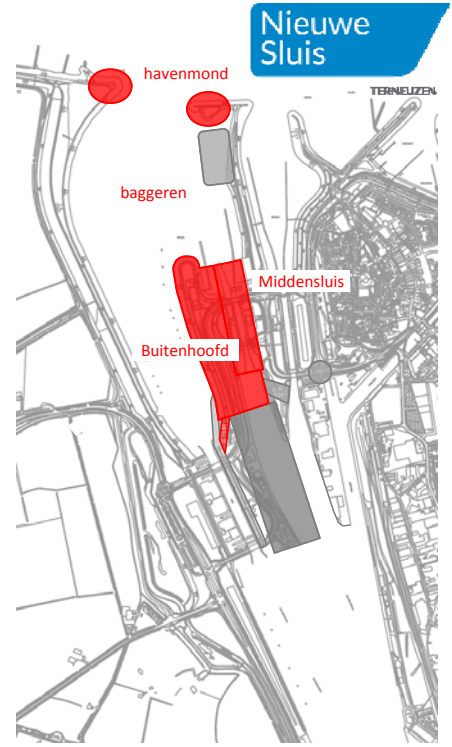
## BOUWFASERING



**Fase 1: Voorbereiding**  
(2017-2018)



**Fase 2: Bouw Nieuwe Sluis**  
(2018-2021)



**Fase 3: Afbouw**  
(2021-2022)

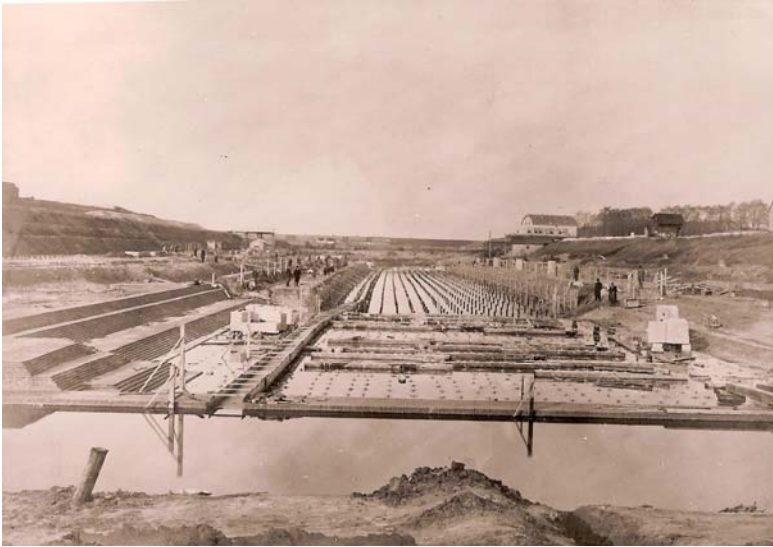
# Nieuwe Sluis

TERNEUZEN

## Terugblik

Bouw van eerdere sluisen

# Bouw huidige sluizen: Middensluis



Nieuwe  
Sluis

TERNEUZEN

# Westsluis en Oostsluis

Nieuwe  
Sluis

TERNEUZEN



# Bezoek was toen al voorbereid

- Excursie lokaal met tekeningen en maquette van de zeevaartsluis (circa juni 1965)



Nieuwe  
Sluis

TERNEUZEN

# Huidige Middensluis



Nieuwe  
Sluis

TERNEUZEN

# Monument en Dodenherdenking



# Onderzoek naar Archeologie



Nieuwe  
Sluis

TERNEUZEN

Medegefinancierd door de Europese Unie  
De financieringsfaciliteit voor Europese verbindingen

TLCAW-BAWI-ELZINGEN  
**Schelde** CONTOUR

# Vondsten

Locatie A29: geen archeologisch resultaat

Locatie A17: 'klein archeologisch resultaat': vuursteenartefacten (mesolithisch), niet in situ maar verplaatst door erosie in Holocene getijdengeulen

Locatie A33: 'klein archeologisch resultaat': aardewerkfragmenten (ijzertijd / Romeinse tijd en middeleeuws / nieuwe tijd)



Nieuwe  
Sluis

TERNEUZEN

Nieuwe  
Sluis

TERNEUZEN

## Wat moet plaats maken?

Aandacht voor de natuur en cultuur





# Lindes op het sluisencomplex



# Uilen en orchideeën



Nieuwe  
Sluis

TERNEUZEN

# Kunst in de Nieuwneuzenpolder



## Nieuwe Sluis

TERNEUZEN

## De inrichting van sluisencomplex

Wat brengt ons de toekomst?

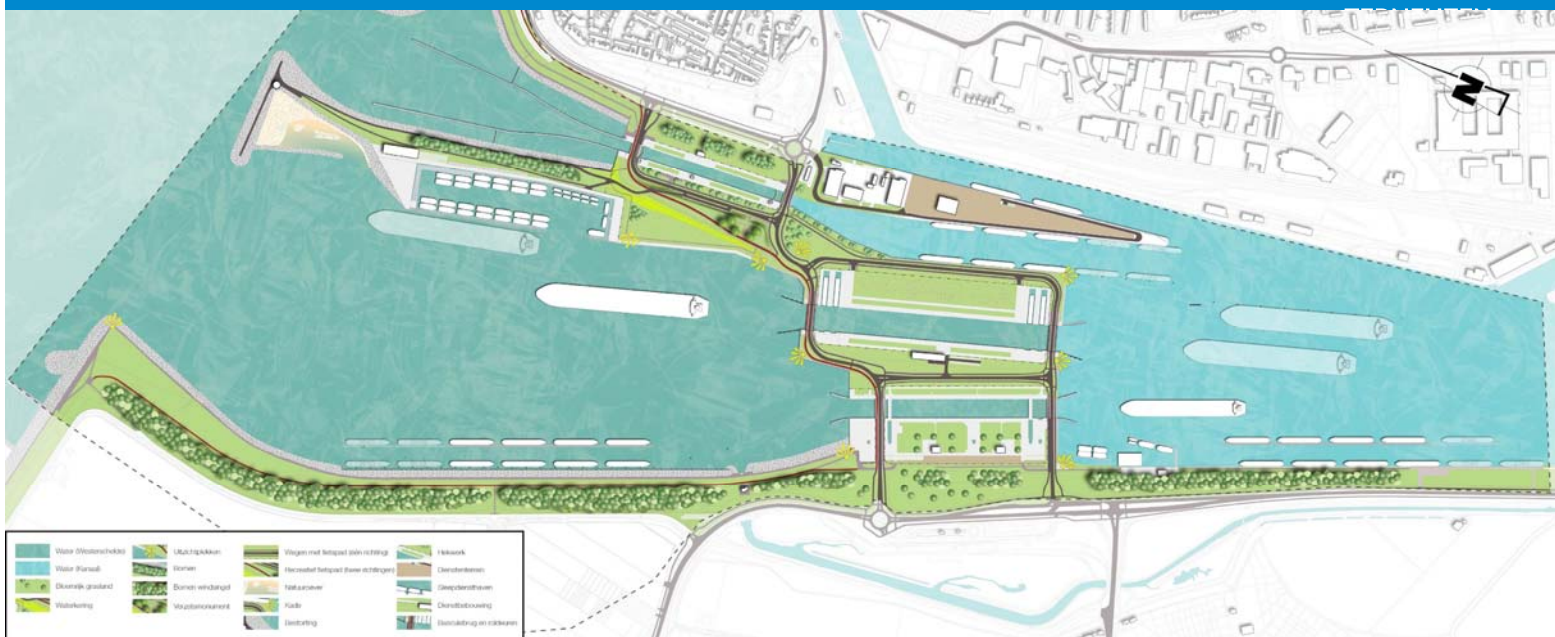
# Nieuwe Sluis

TERNEUZEN



## Landschapsplan

# Nieuwe Sluis



# Inrichting uitzichtspunt

- Verhoogd en verbreed grondlichaam
- Een toeristisch uitkijkpunt en gedenkplaats
- Zicht op sluis, voorhavens en schepen
- Verdiepte ligging van de gedenkplaats
- Oorlogsmonument met 5 zilverlindes
- Bereikbaar vanaf fietsroute en een wandelpad/trap vanaf parkeerplaats

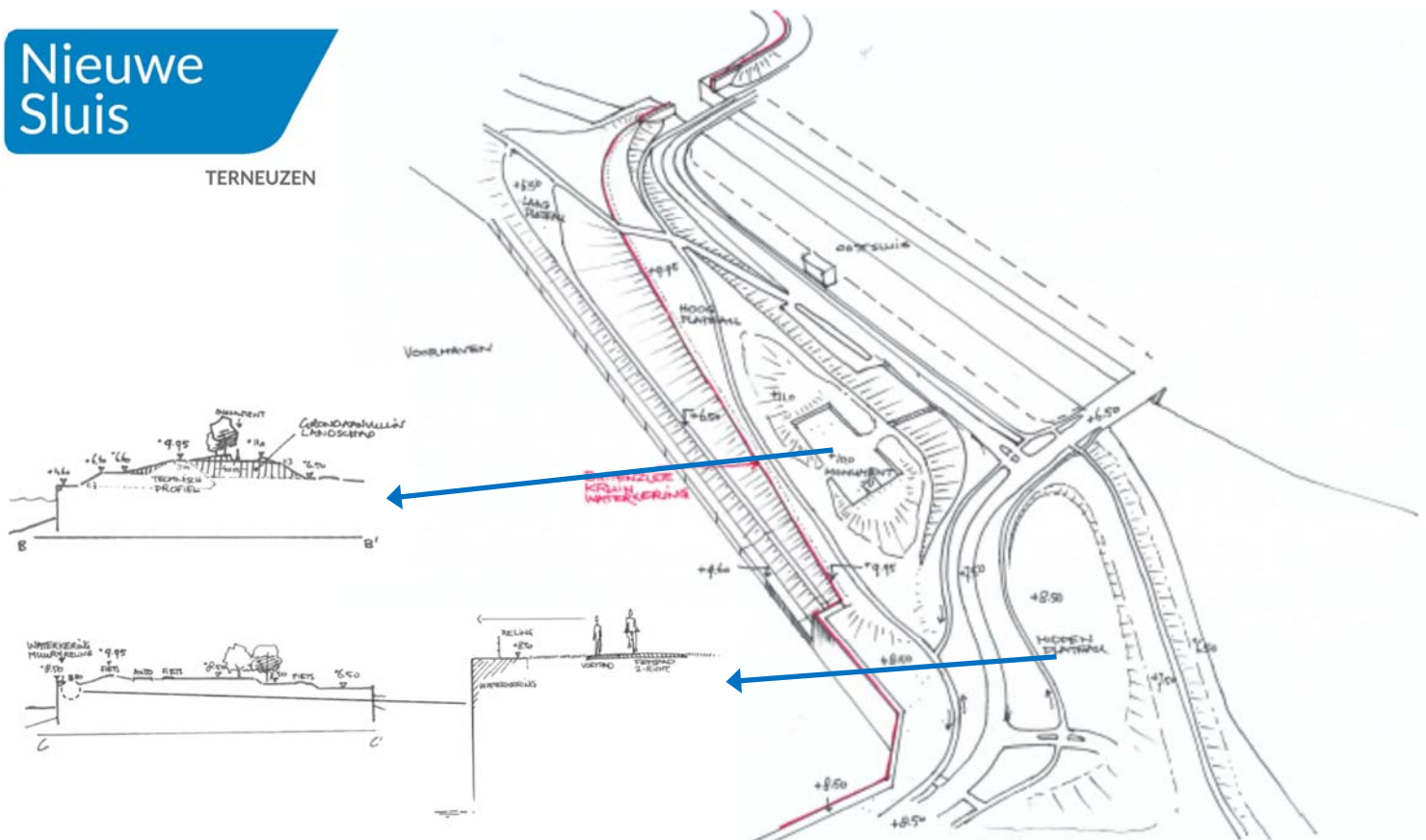


Nieuwe  
Sluis

TERNEUZEN

Nieuwe  
Sluis

TERNEUZEN




# Recreatie

Aan noordzijde een toeristische fietsroute over het sluzencomplex  
Recreatieve beleving met zitplekken  
De zitplekken geven passanten de gelegenheid om rustig rond te kijken





Nieuwe  
Sluis




TERNEUZEN

 Medegefinancierd door de Europese Unie  
De financieringsfaciliteit voor Europese verbindingen

 Schelde

## VRAGEN?

 [www.nieuwesluisterneuzen.eu](http://www.nieuwesluisterneuzen.eu)  
 [nieuwesluisterneuzen@vnsc.eu](mailto:nieuwesluisterneuzen@vnsc.eu)

 /nieuwesluisterneuzen  
 @NieuweSluisTern  
 /nieuwesluisterneuzen

Nieuwe  
Sluis

TERNEUZEN



 Medegefinancierd door de Europese Unie  
De financieringsfaciliteit voor Europese verbindingen

 Schelde